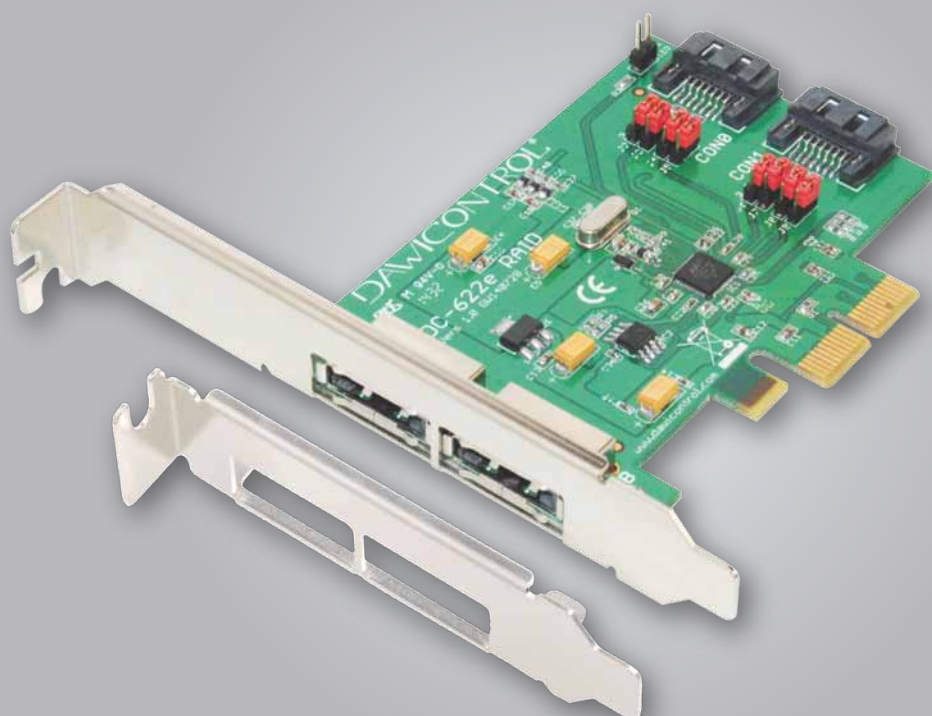


2 Kanal Serial ATA 6G RAID PCI-Express Controller



Erweitert Ihren PC um zwei SATA 6G Kanäle
Maximale Geschwindigkeit durch PCI-Express 2.0 x2

- Zwei unabhängige SATA 6G Kanäle
- Beide Kanäle wahlweise extern nutzbar
- 600 MByte/s Transferrate
- RAID-Level: 1, 0, JBOD und Backup
- Low-Profile Bauhöhe

Nachträgliches Einrichten von RAID-Sets ohne Datenverlust möglich!

2 Kanal Serial ATA 6G RAID PCI-Express Controller

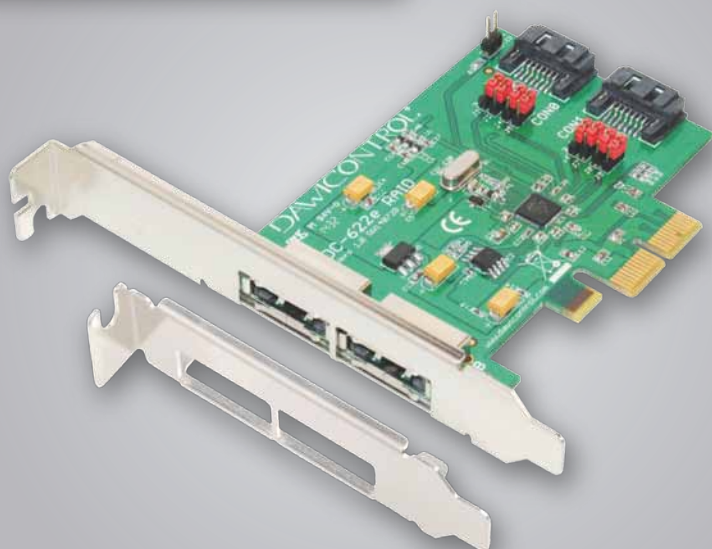
Treiber Update über
www.dawicontrol.com

5 Jahre Garantie

Direkte Dawicontrol Support Line



Utility- und Treiber-CD
für alle gängigen
Betriebssysteme (siehe unten)



Lieferumfang Retail:
2 SATA Kabel, LowProfile-Slotblech,
Handbuch, Treiber-CD

Lieferumfang Blister:
LowProfile-Slotblech, Handbuch,
Treiber-CD

2 Kanal Serial ATA 6G RAID Controller

Leistungsmerkmale:

- RAID 1 (Mirroring Modus zur Datensicherung)
- RAID 0 (Striping Modus zur Leistungsverbesserung)
- JBOD (alle Festplatten unter einem Laufwerksbuchstaben)
- Backup (individuelle Festplattenkopie zur Datensicherung)
- Beide SATA-Kanäle wahlweise auch extern nutzbar
- Unterstützt Plug & Play und Hot-Plugging
- Unterstützt Native Command Queuing (NCQ)

RAID Monitor:

- Überwachung des aktuellen RAID Zustandes, Remote Access über LAN
- Benachrichtigung im Fehlerfall per PopUp oder E-Mail mit SMTP-Authentifizierung (inkl. SSL-Verschlüsselung), auch ohne Benutzeranmeldung

Chipset / Bus / Performance:

- Marvell 88SE9182 Serial ATA 6G RAID PCI Express 2.0 x2 Controller
- Serial ATA 6G Datentransferrate 600 MByte/s
- Unterstützt auch Festplatten größer 2TB
- Max. PCIe-Bus Transferrate 10 GBit/s (1 GByte/s)
- Ideal für SSD Laufwerke

Unterstützte Gerätemodi:

- Serial ATA, Serial ATA II und Serial ATA 6G

Unterstützte Betriebssysteme:

- Microsoft Windows 2000 / XP / Vista / 7 / 8.x / 10
- Microsoft Server 2003 / 2008 / 2012
- Jeweils 32- und 64-Bit



Ihr Fachhändler: